



## **„Przebudowa budynku strażnicy OSP w Pradłach w celu przystosowania jej do pełnienia funkcji świetlicy wiejskiej”**

Projekt realizowany będzie w ramach Programu Rozwoju Obszarów Wiejskich na lata 2007-2013 (PROW 2007-2013). W dniu **16 października 2009r.** została podpisana umowa o przyznanie pomocy w ramach działania 313, 322, 323 „Odnowa i Rozwój Wsi” z Europejskiego Funduszu Rolnego na rzecz Rozwoju Obszarów Wiejskich.

Przedsięwzięcie polega na przeprowadzeniu rozbudowy i gruntownego remontu budynku strażnicy OSP tak, aby pełnił on funkcję swoistego centrum kulturalnego sołectwa. Budynek stanowi własność gminy. Realizacja tego zadania w dużej mierze przyczyni się do dalszej ewolucji sołectwa, w kierunku nie tylko wzrostu standardu życia, ale przede wszystkim aktywizacji miejscowej ludności. Wielu mieszkańców znacznie odczuwa brak możliwości rozwoju grupowych form aktywności, jak również brak zaplecza społeczno-kulturalnego w miejscu zamieszkania. Nowoczesna świetlica może również stymulować propagowanie wartości historycznych – będzie doskonałym miejscem do obchodów lokalnych rocznic, czy wystaw pamiątek historycznych z okresu II wojny światowej i nie tylko. Ponadto powiększy wachlarz możliwości promocji Pradeł, tutejszych zespołów muzycznych oraz innych form aktywności mieszkańców.

Budynek zostanie rozbudowany od strony zachodniej o pomieszczenia na bibliotekę z czytelnią (na parterze) oraz mniejszą salkę, uzupełniającą w stosunku do głównej, dużej sali stanowiącej świetlicę (na pitrze). Obie sale będą mogły być wykorzystywane zarówno jako sale szkoleń, kursów, spotkań, wystaw, imprez o różnym charakterze, jak również miejsce ćwiczeń lokalnych zespołów, czy też innych aktywności np. aerobik. Sale będą oddzielone od siebie drzwiami, w ten sposób możliwe będzie jednoczesne wykorzystywanie obu sal. Do ściany szczytowej (duża sala) dobudowana zostanie wieża ze schodami awaryjnymi, na której zlokalizowany będzie także zegar. Rozbudowa obejmie również nową konstrukcję dachu, kotłownię c.o., wewnętrzną instalację c.o. oraz docieplenie elewacji.

Zakres robót remontowo-adaptacyjnych obejmuje:

- wymianę konstrukcji dachu,
- wymianę okien i drzwi,

- wykonanie nowych nadproży drzwiowych, z powodu zwiększenia szerokości skrzydeł drzwiowych,
- wykonanie nowych posadzek,
- wykonanie instalacji c.o.,
- uzupełnienie uszkodzonych tynków,
- wykucie otworu drzwiowego pomiędzy garażem i przedsionkiem,
- wykonanie ścianek działowych z płyt STG w ubikacjach, oddzielających WC od umywalki,
- obłożenie w ubikacjach ścian płytkami glazurowanymi,
- wykonanie robót malarskich i towarzyszących,
- remont elewacji poprzez docieplenie styropianem.

Zgodnie z umową o przyznanie pomocy Gmina Kroczyce otrzyma dofinansowanie na realizację projektu w kwocie **500 000 zł**, jednak nie więcej niż **75%** kosztów kwalifikowanych netto z Europejskiego Funduszu na rzecz Rozwoju Obszarów Wiejskich w ramach PROW 2007-2013.

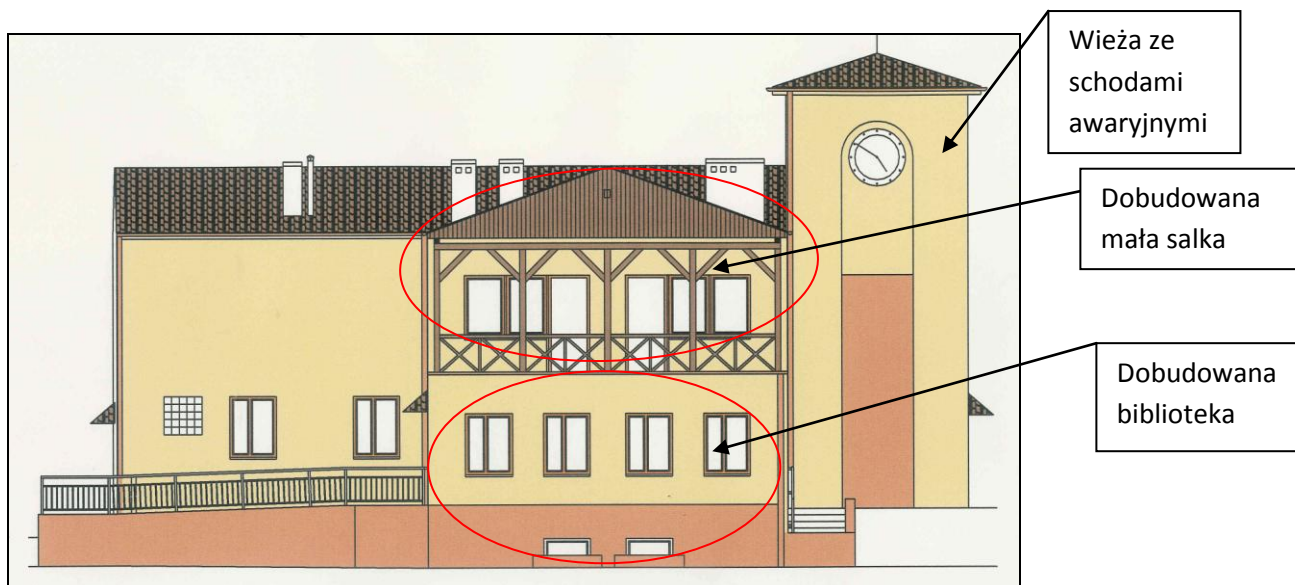
Całkowita szacowana wartość projektu 1.042.721,75 PLN

#### Aktualny wygląd budynku strażnicy od strony zachodniej



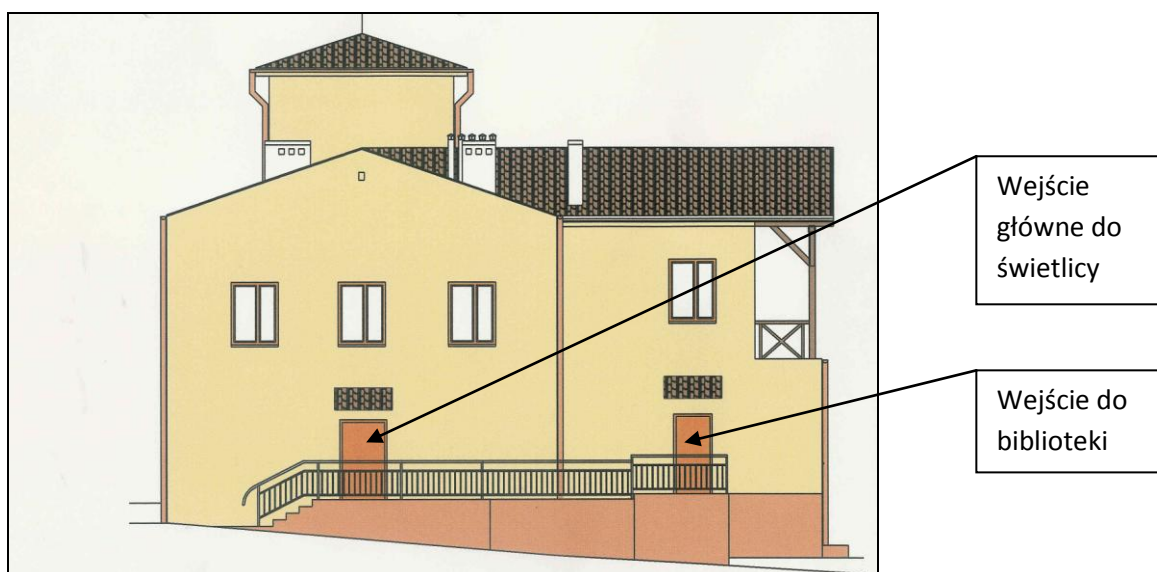
Źródło: UG Kroczyce

### Projektowany wygląd budynku od strony zachodniej



Źródło: projekt budowlany

### Projektowany wygląd budynku strażnicy od strony północnej



Źródło: projekt budowlany

Dodatkowych informacji na temat projektu udziela Referat Zamówień Publicznych, Integracji Europejskiej, Informatyki i Promocji Gminy Kroczyce

Tel. 034 315 21 50 do 55 wew. 30

e-mail: [zp@kroczyce.pl](mailto:zp@kroczyce.pl), [zp2@kroczyce.pl](mailto:zp2@kroczyce.pl)