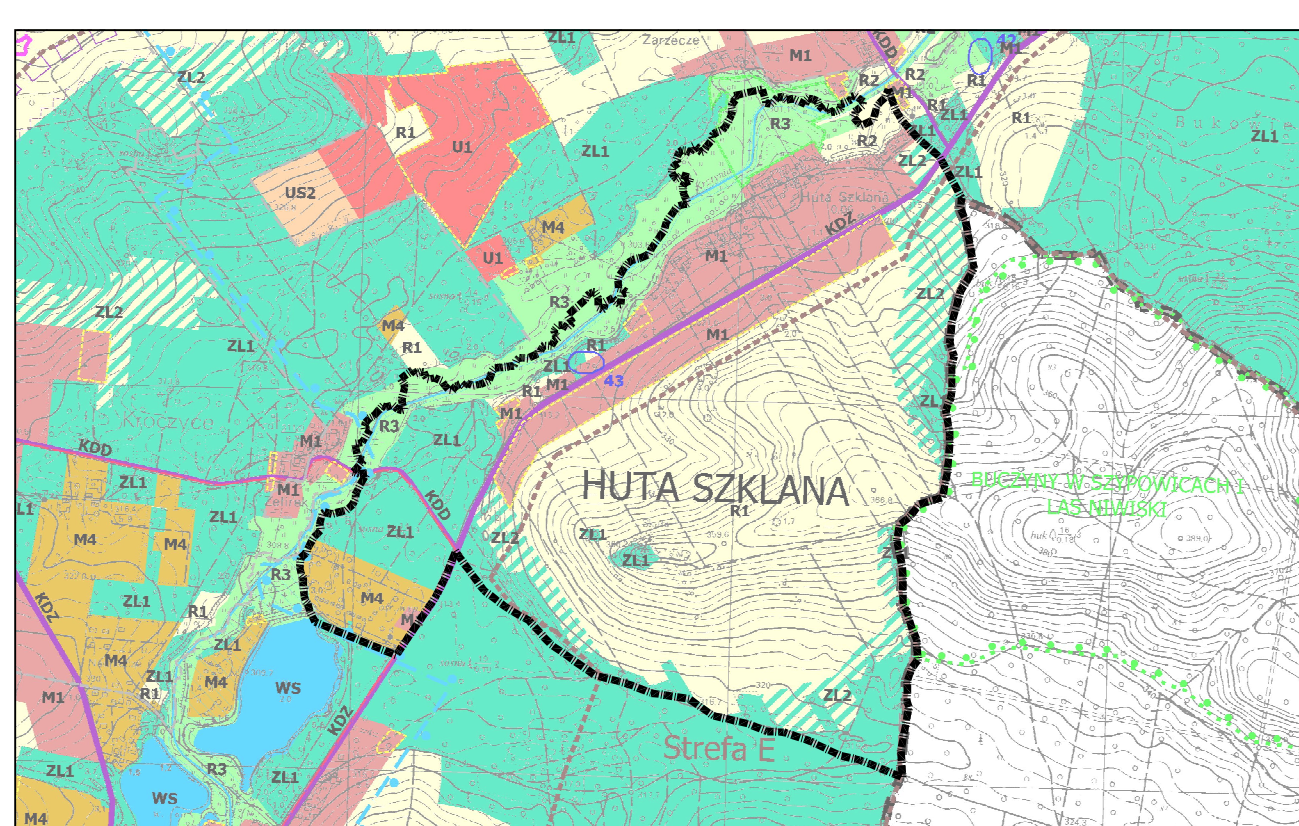


**Miejscowy Plan Zagospodarowania Przemysłowego  
w granicach administracyjnych miejscowości Huta Szklana  
w Gminie Kroczyce**

**Rysunek Planu**

**Załącznik nr 1  
do Uchwały Nr .....  
Rady Gminy Kroczyce  
z dnia .....  
skala 1:2000**

Wyrus ze „Studium uwarunkowań i kierunków zagospodarowania przestrzennego  
Gminy Kroczyce”  
skala 1:10000



Kierunki zmian w przeznaczeniu terenów  
- podział na obszary:

- M1 - obszary z przewagą zabudowy mieszkaniowej jednorodzinnej
- M4 - obszary mieszkaniowo-rekreacyjne
- R1 - obszary rolnicze
- R2 - obszary rolnicze z zabudową
- R3 - obszary zieleni w dolinach cieków
- WS - obszary wód powierzchniowych
- ZL1 - obszary lasów
- ZL2 - obszary wskazane do zalesień

**OBYWIAZUJĄCE OZNACZENIA GRAFICZNE  
STANOWIĄCE USTALENIA PLANU:**

- granica obszaru objętego planem
- linie rozgraniczające tereny o różnym przeznaczeniu lub różnych zasadach zagospodarowania

symbole literowe i cyfrowe identyfikujące tereny o różnym przeznaczeniu lub różnych zasadach zagospodarowania:

- 1RU - teren obsługi produkcji w gospodarstwach rolnych, hodowlanych, ogrodnictwa i rybactwa
- 1MN1, 2MN1, 3MN1, 4MN1, 5MN1, 6MN1, 7MN1, 8MN1, 9MN1, 10MN1, 11MN1, 12MN1, 13MN1, 14MN1 - tereny zabudowy mieszkaniowej jednorodzinnej
- 1MN2, 2MN2 - tereny zabudowy rekreacji indywidualnej
- 1MN3, 2MN3 - tereny zabudowy mieszkaniowej jednorodzinnej
- 1E, 2E - tereny infrastruktury technicznej elektroenergetycznej
- 1K02 - teren drogi publicznej klasy „zbiórca”
- 1KDL - teren drogi publicznej klasy „lokalna”
- 1KDD, 2KDD - tereny dróg publicznych klasy „dojazdowa”
- 1KDW, 2KDW, 3KDW, 4KDW, 5KDW, 6KDW, 7KDW, 8KDW, 9KDW, 10KDW, 11KDW - tereny dróg wewnętrznych
- 1R1, 2R1, 3R1 - tereny rolnicze
- 1R2, 2R2, 3R2, 4R2, 5R2, 6R2, 7R2, 8R2 - tereny rolnicze
- 1ZL1, 2ZL1, 3ZL1, 4ZL1, 5ZL1, 6ZL1, 7ZL1, 8ZL1, 9ZL1, 10ZL1, 11ZL1, 12ZL1 - tereny lasów
- 1ZL2, 2ZL2, 3ZL2, 4ZL2, 5ZL2 - tereny zalesień
- 1ZN, 2ZN - tereny zieleni wskazane do objęcia ochroną jako pomnik przyrody
- 1WS, 2WS, 3WS - tereny wód powierzchniowych śródlądowych

**OZNACZENIA OBSZARÓW USTANOWIONYCH  
NA PODSTAWIE PRZEPISÓW ODRĘBNYCH:**

- \* - oznaczenie położenia całego obszaru objętego planem w granicach udokumentowanego Głównego Zbiornika Wód Podziemnych nr 326 Częstochowa Wschód
- \* - oznaczenie położenia całego obszaru objętego planem w granicach projektowanego obszaru ochronnego Głównego Zbiornika Wód Podziemnych nr 326 Częstochowa Wschód
- \* - oznaczenie położenia całego obszaru objętego planem w otulinie Parku Krajobrazowego „Orlich Gniazd”
- \* - obszar i granica obszaru szczególnego zagrożenia powodzią, na którym prawdopodobieństwo wystąpienia powodzi jest wysokie i wynosi 10 %
- \* - obszar i granica obszaru szczególnego zagrożenia powodzią, na którym prawdopodobieństwo wystąpienia powodzi jest średnie i wynosi 1 %
- \* - granica administracyjna Gminy Kroczyce

**OZNACZENIA INFORMACYJNE:**

- linie elektroenergetyczne średniego napięcia
- stacje transformatorowe

