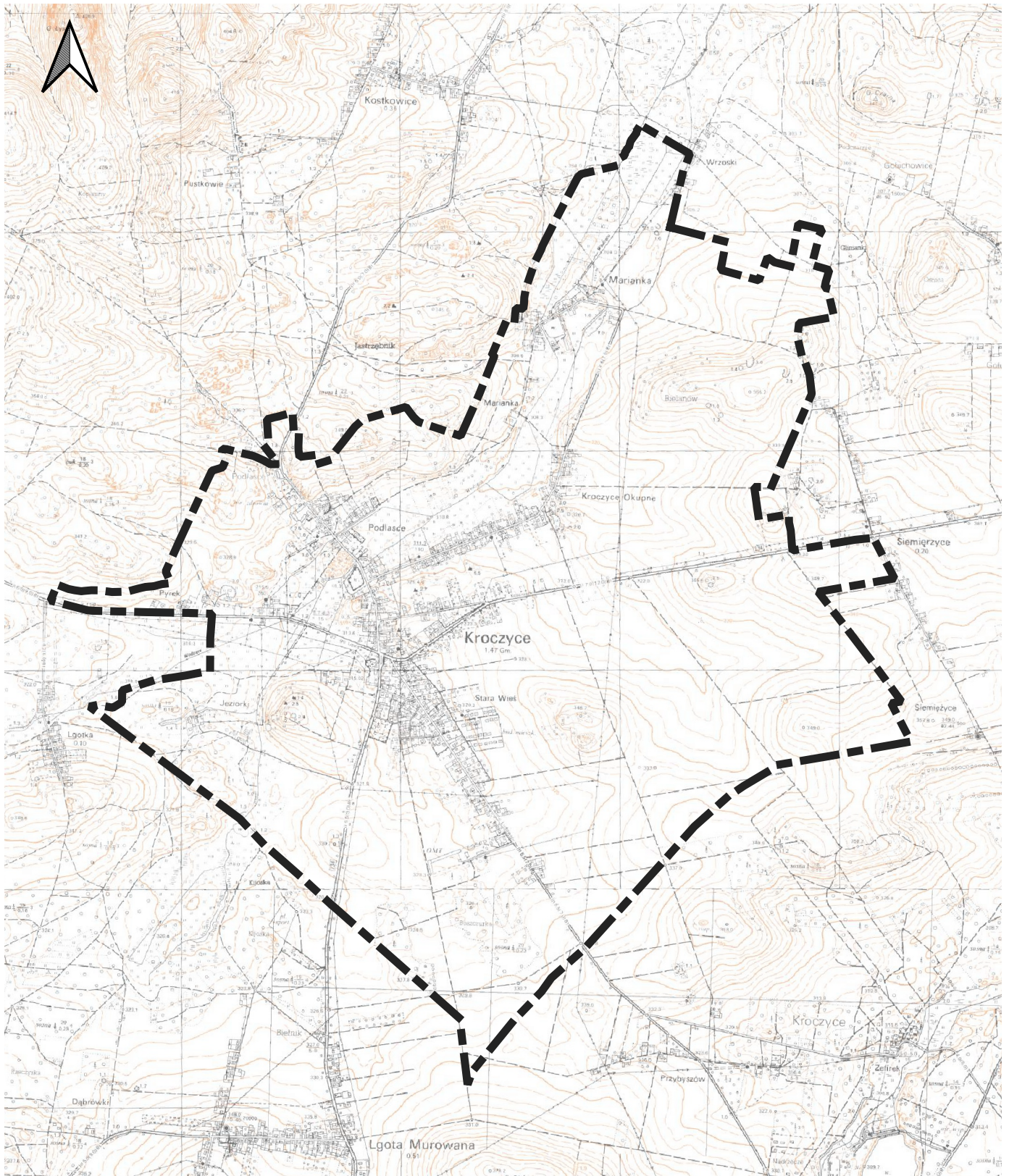


Załącznik nr 1
do Uchwały Rady Gminy Kroczyce

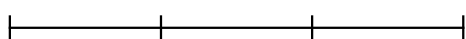
nr

z dnia

w sprawie przystąpienia do sporządzenia miejscowego planu
zagospodarowania przestrzennego dla fragmentu obrębu
Kroczyce Okupne oraz dla fragmentu obrębu Kroczyce Stare
w Gminie Kroczyce



0 0,5 1 1,5 km



Skala 1:25000

----- - granica obszaru wyznaczonego
do sporządzenia planu miejscowego