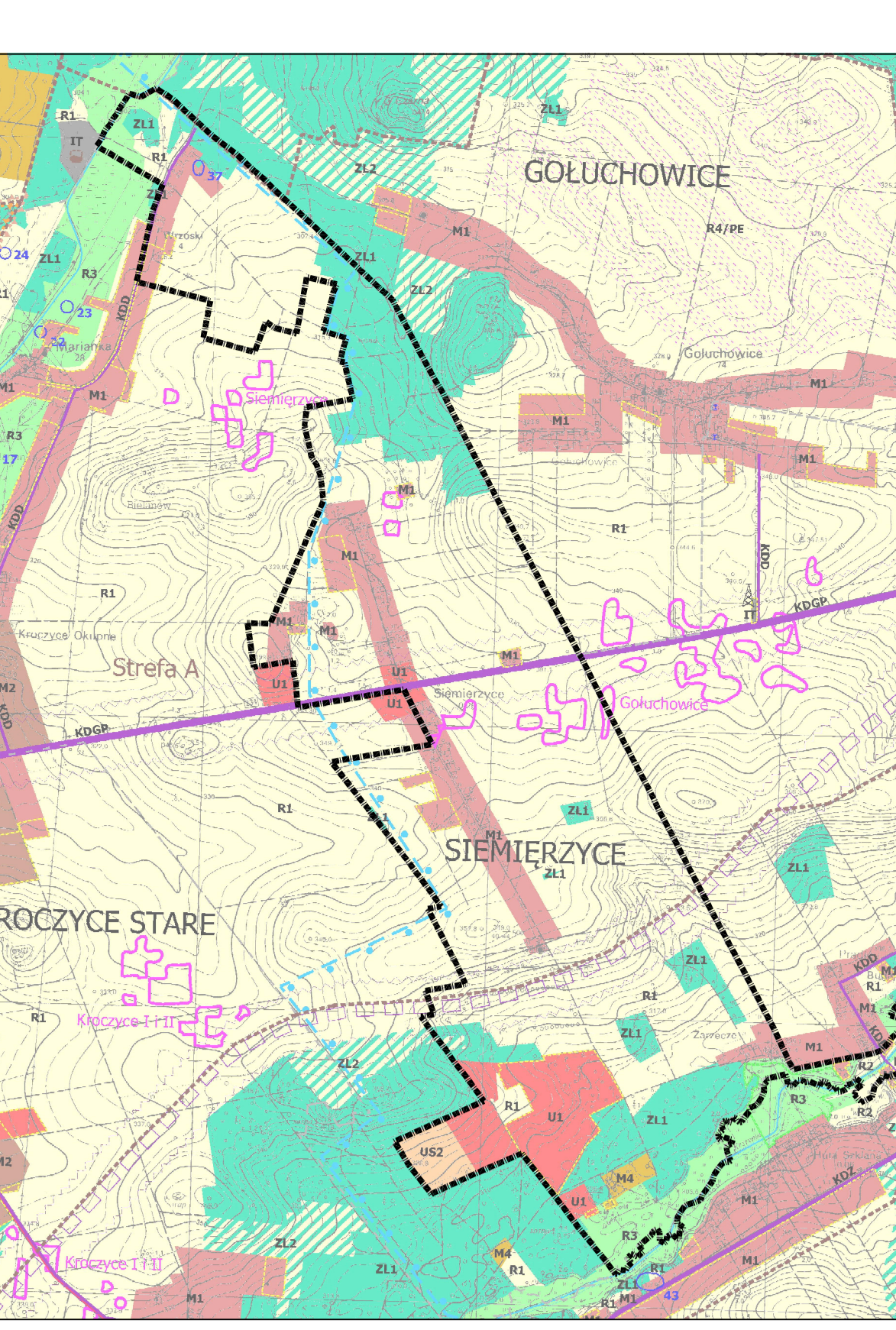


Miejscowy Plan Zagospodarowania Przestrzennego dla miejscowości Siemierzycze w Gminie Kroczyce

Rysunek Planu

Załącznik nr 1 do Uchwały Nr Rady Gminy Kroczyce z dnia skala 1:2000

Wyrzys ze „Studium uwarunkowań i kierunków zagospodarowania przestrzennego Gminy Kroczyce” skala 1:10000



Kierunki zmian w przeznaczeniu terenów

- podział na obszary:
- M4 - obszary o znaczeniu zabudowy mieszkaniowej (jednorodnej)
- US1 - obszary sportowo-rekreacyjne
- R1 - obszary rekreacyjne
- R2 - obszary rekreacyjne z zabudową
- R3 - obszary rekreacji w dolnych częściach
- W3 - obszary wód powierzchniowych
- Z1 - obszary lasów
- W1 - linie energetyczne, linie telekomunikacyjne, stacje elektroenergetyczne i stacje transformatorowe
- W2 - linie kolejowe
- W4 - linie drogi publicznej klasy „główna trasa przysiółkowa”
- W5 - linie drogi publicznej klasy „obwodowa”
- W6 - linie drogi publicznej klasy „lokalna”
- W7 - linie drogi publicznej klasy „szkieletowa”
- W8 - linie drogi publicznej klasy „kierunkowa”
- W9 - linie drogi publicznej klasy „kierunkowa”
- W10 - linie drogi publicznej klasy „kierunkowa”
- W11 - linie drogi publicznej klasy „kierunkowa”
- W12 - linie drogi publicznej klasy „kierunkowa”
- W13 - linie drogi publicznej klasy „kierunkowa”
- W14 - linie drogi publicznej klasy „kierunkowa”
- W15 - linie drogi publicznej klasy „kierunkowa”
- W16 - linie drogi publicznej klasy „kierunkowa”
- W17 - linie drogi publicznej klasy „kierunkowa”
- W18 - linie drogi publicznej klasy „kierunkowa”
- W19 - linie drogi publicznej klasy „kierunkowa”
- W20 - linie drogi publicznej klasy „kierunkowa”
- W21 - linie drogi publicznej klasy „kierunkowa”
- W22 - linie drogi publicznej klasy „kierunkowa”
- W23 - linie drogi publicznej klasy „kierunkowa”
- W24 - linie drogi publicznej klasy „kierunkowa”
- W25 - linie drogi publicznej klasy „kierunkowa”
- W26 - linie drogi publicznej klasy „kierunkowa”
- W27 - linie drogi publicznej klasy „kierunkowa”
- W28 - linie drogi publicznej klasy „kierunkowa”
- W29 - linie drogi publicznej klasy „kierunkowa”
- W30 - linie drogi publicznej klasy „kierunkowa”
- W31 - linie drogi publicznej klasy „kierunkowa”
- W32 - linie drogi publicznej klasy „kierunkowa”
- W33 - linie drogi publicznej klasy „kierunkowa”
- W34 - linie drogi publicznej klasy „kierunkowa”
- W35 - linie drogi publicznej klasy „kierunkowa”
- W36 - linie drogi publicznej klasy „kierunkowa”
- W37 - linie drogi publicznej klasy „kierunkowa”
- W38 - linie drogi publicznej klasy „kierunkowa”
- W39 - linie drogi publicznej klasy „kierunkowa”
- W40 - linie drogi publicznej klasy „kierunkowa”
- W41 - linie drogi publicznej klasy „kierunkowa”
- W42 - linie drogi publicznej klasy „kierunkowa”
- W43 - linie drogi publicznej klasy „kierunkowa”
- W44 - linie drogi publicznej klasy „kierunkowa”
- W45 - linie drogi publicznej klasy „kierunkowa”
- W46 - linie drogi publicznej klasy „kierunkowa”
- W47 - linie drogi publicznej klasy „kierunkowa”
- W48 - linie drogi publicznej klasy „kierunkowa”
- W49 - linie drogi publicznej klasy „kierunkowa”
- W50 - linie drogi publicznej klasy „kierunkowa”
- W51 - linie drogi publicznej klasy „kierunkowa”
- W52 - linie drogi publicznej klasy „kierunkowa”
- W53 - linie drogi publicznej klasy „kierunkowa”
- W54 - linie drogi publicznej klasy „kierunkowa”
- W55 - linie drogi publicznej klasy „kierunkowa”
- W56 - linie drogi publicznej klasy „kierunkowa”
- W57 - linie drogi publicznej klasy „kierunkowa”
- W58 - linie drogi publicznej klasy „kierunkowa”
- W59 - linie drogi publicznej klasy „kierunkowa”
- W60 - linie drogi publicznej klasy „kierunkowa”
- W61 - linie drogi publicznej klasy „kierunkowa”
- W62 - linie drogi publicznej klasy „kierunkowa”
- W63 - linie drogi publicznej klasy „kierunkowa”
- W64 - linie drogi publicznej klasy „kierunkowa”
- W65 - linie drogi publicznej klasy „kierunkowa”
- W66 - linie drogi publicznej klasy „kierunkowa”
- W67 - linie drogi publicznej klasy „kierunkowa”
- W68 - linie drogi publicznej klasy „kierunkowa”
- W69 - linie drogi publicznej klasy „kierunkowa”
- W70 - linie drogi publicznej klasy „kierunkowa”
- W71 - linie drogi publicznej klasy „kierunkowa”
- W72 - linie drogi publicznej klasy „kierunkowa”
- W73 - linie drogi publicznej klasy „kierunkowa”
- W74 - linie drogi publicznej klasy „kierunkowa”
- W75 - linie drogi publicznej klasy „kierunkowa”
- W76 - linie drogi publicznej klasy „kierunkowa”
- W77 - linie drogi publicznej klasy „kierunkowa”
- W78 - linie drogi publicznej klasy „kierunkowa”
- W79 - linie drogi publicznej klasy „kierunkowa”
- W80 - linie drogi publicznej klasy „kierunkowa”
- W81 - linie drogi publicznej klasy „kierunkowa”
- W82 - linie drogi publicznej klasy „kierunkowa”
- W83 - linie drogi publicznej klasy „kierunkowa”
- W84 - linie drogi publicznej klasy „kierunkowa”
- W85 - linie drogi publicznej klasy „kierunkowa”
- W86 - linie drogi publicznej klasy „kierunkowa”
- W87 - linie drogi publicznej klasy „kierunkowa”
- W88 - linie drogi publicznej klasy „kierunkowa”
- W89 - linie drogi publicznej klasy „kierunkowa”
- W90 - linie drogi publicznej klasy „kierunkowa”
- W91 - linie drogi publicznej klasy „kierunkowa”
- W92 - linie drogi publicznej klasy „kierunkowa”
- W93 - linie drogi publicznej klasy „kierunkowa”
- W94 - linie drogi publicznej klasy „kierunkowa”
- W95 - linie drogi publicznej klasy „kierunkowa”
- W96 - linie drogi publicznej klasy „kierunkowa”
- W97 - linie drogi publicznej klasy „kierunkowa”
- W98 - linie drogi publicznej klasy „kierunkowa”
- W99 - linie drogi publicznej klasy „kierunkowa”
- W100 - linie drogi publicznej klasy „kierunkowa”

OBOWIĄZUJĄCE OZNACZENIA GRAFICZNE STANOWIĄCE USTALENIA PLANU:

- granica obszaru objętego planem
- linie rozgraniczające tereny o różnym przeznaczeniu lub różnych zasadach zagospodarowania
- symbole literowe i cyfrowe identyfikujące tereny o różnym przeznaczeniu
- 11U, 21U, 31U, 41U, 51U, 61U - tereny zabudowy usługowej
- 11RU, 21RU, 31RU, 41RU - tereny obsługi produkcji w gospodarstwach różnorodnych, ogrodnictwa i sadownictwa
- 11M1, 21M1, 31M1, 41M1, 51M1, 61M1, 71M1, 81M1, 91M1, 101M1, 111M1, 121M1, 131M1, 141M1, 151M1, 161M1, 171M1, 181M1, 191M1, 201M1 - tereny zabudowy mieszkaniowej jednorodzinnej
- 11M2, 21M2, 31M2, 41M2, 51M2, 61M2, 71M2, 81M2, 91M2, 101M2, 111M2, 121M2, 131M2, 141M2, 151M2, 161M2, 171M2, 181M2, 191M2, 201M2 - tereny zabudowy mieszkaniowej wielorodzinnej
- 11U3 - teren sportu i rekreacji
- 11KOP, 21KOP, 31KOP, 41KOP, 51KOP, 61KOP, 71KOP, 81KOP, 91KOP, 101KOP, 111KOP, 121KOP, 131KOP, 141KOP, 151KOP, 161KOP, 171KOP, 181KOP, 191KOP, 201KOP - tereny drogi publicznej klasy „główna trasa przysiółkowa”
- 11KOD, 21KOD, 31KOD, 41KOD, 51KOD, 61KOD, 71KOD, 81KOD, 91KOD, 101KOD, 111KOD, 121KOD, 131KOD, 141KOD, 151KOD, 161KOD, 171KOD, 181KOD, 191KOD, 201KOD - tereny drogi publicznej klasy „obwodowa”
- 11KOW, 21KOW, 31KOW, 41KOW, 51KOW, 61KOW, 71KOW, 81KOW, 91KOW, 101KOW, 111KOW, 121KOW, 131KOW, 141KOW, 151KOW, 161KOW, 171KOW, 181KOW, 191KOW, 201KOW - tereny drogi sekcjonarnej
- 11R1, 21R1, 31R1, 41R1, 51R1, 61R1, 71R1, 81R1, 91R1, 101R1, 111R1, 121R1, 131R1, 141R1, 151R1, 161R1, 171R1, 181R1, 191R1, 201R1 - tereny rekreacji
- 11R2, 21R2, 31R2, 41R2, 51R2, 61R2, 71R2, 81R2, 91R2, 101R2, 111R2, 121R2, 131R2, 141R2, 151R2, 161R2, 171R2, 181R2, 191R2, 201R2 - tereny rekreacji
- 11Z1, 21Z1, 31Z1, 41Z1, 51Z1, 61Z1, 71Z1, 81Z1, 91Z1, 101Z1, 111Z1, 121Z1, 131Z1, 141Z1, 151Z1, 161Z1, 171Z1, 181Z1, 191Z1, 201Z1 - tereny lasów
- 11W - teren ślisk wskazany do objęcia ochroną plus oznaki przynajmniej 11W1, 21W1, 31W1, 41W1, 51W1, 61W1, 71W1, 81W1, 91W1, 101W1, 111W1, 121W1, 131W1, 141W1, 151W1, 161W1, 171W1, 181W1, 191W1, 201W1 - tereny wód
- granica strefy „O” objętej ochroną archeologiczną
- nieprzeznaczone linie zabudowy

OZNACZENIA OBSZARÓW USTANOWIONYCH NA PODSTAWIE PRZEPISÓW ODREBNYCH:

- oznaczenie polaźnika całego obszaru objętego planem w granicach udokumentowanego Głównego Zbiornika Wód Podziemnych nr 328 Ciepłociszowa Wódzka
- oznaczenie polaźnika całego obszaru objętego planem w granicach przolewnego obszaru ochronnego Głównego Zbiornika Wód Podziemnych nr 325 Ciepłociszowa Wódzka
- granica polaźnikowego obszaru ochronnego Głównego Zbiornika Wód Podziemnych nr 409 Niecka Małopolska
- oznaczenie polaźnika całego obszaru objętego planem w otulinie Parku Krajoznawczego „Oleśnica”
- granica udokumentowanego zbiornika wód powierzchniowych „Siemierzycze”
- granica udokumentowanego zbiornika wód powierzchniowych „Siemierzycze”
- obszar i granica obszaru szczególnego zagrożenia powodzią, na którym przewidziano obowiązek wycofania linii ewidencyjnej 10 %
- obszar i granica obszaru szczególnego zagrożenia powodzią, na którym przewidziano obowiązek wycofania powodzi 10 %

OZNACZENIA INFORMACYJNE:

- linie elektroenergetyczne średniego napięcia
- stacje transformatorowe



SKALA 1:2000

