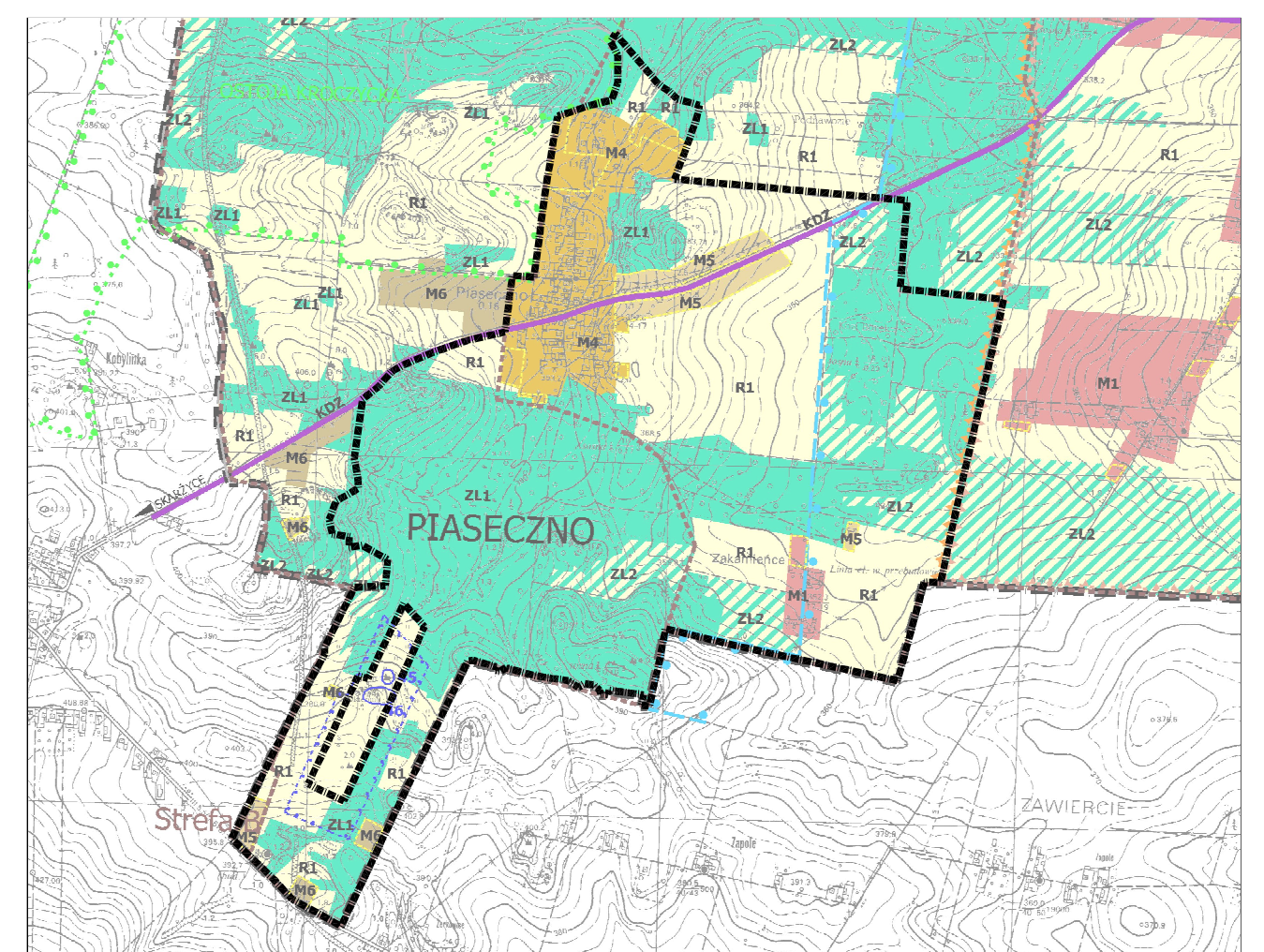


**Miejscowy Plan Zagospodarowania Przestrzennego dla fragmentu miejscowości Piaseczno w Gminie Kroczyce**

**Rysunek Planu**

**Załącznik nr 1 do Uchwały Nr .....  
Rady Gminy Kroczyce z dnia .....  
skala 1:2000**

Wyrys ze „Studium uwarunkowań i kierunków zagospodarowania przestrzennego Gminy Kroczyce”  
skala 1:10000



**Kierunki zmian w przeznaczeniu terenów - podział na obszary:**

- M1 - obszary z przewagą zabudowy mieszkaniowej jednorodzinnej
- M4 - obszary mieszkaniowo-rekreacyjne
- M5 - obszary zabudowy zagrodowej w granicach PKOG - w obszarze o wysokich walorach krajobrazowych
- M6 - obszary zabudowy w granicach PKOG - w obszarze atrakcyjnym turystycznie w rejonie nagromadzenia walorów przyrodniczych i krajobrazowych.
- R1 - obszary rolnicze
- ZL1 - obszary lasów
- ZL2 - obszary wskazane do zalesień
- strefa „OW” obserwacji archeologicznej

- Granice obszaru, którego dotyczy ponowne wyłożenie projektu planu do publicznego wglądu

**OBOWIĄZUJĄCE OZNACZENIA GRAFICZNE STANOWIĄCE USTALENIA PLANU:**

- granica obszaru objętego planem \* \*
- linie rozgraniczające tereny o różnym przeznaczeniu lub różnych zasadach zagospodarowania

**symbole literowe i cyfrowe identyfikujące tereny o różnym przeznaczeniu lub różnych zasadach zagospodarowania:**

- 1RM1, 2RM1, 3RM1, 4RM1 - tereny zabudowy zagrodowej
- 1RM2, 2RM2, 3RM2 - tereny zabudowy zagrodowej
- 1MN1, 2MN1, 3MN1 - tereny zabudowy mieszkaniowej jednorodzinnej
- 1MN2, 2MN2, 3MN2, 4MN2, 5MN2, 6MN2, 7MN2, 8MN2, 9MN2, 10MN2 - tereny zabudowy mieszkaniowej jednorodzinnej
- 1W - teren infrastruktury technicznej wodociągowej
- 1KDZ - teren drogi publicznej klasy „zbiorca”
- 1KDD, 2KDD, 3KDD, 4KDD, 5KDD - tereny dróg publicznych klasy „dojazdowa”
- 1KDW, 2KDW, 3KDW, 4KDW, 5KDW, 6KDW, 7KDW, 8KDW, 9KDW, 10KDW, 11KDW - tereny dróg wewnętrznych
- 1R1, 2R1, 3R1, 4R1, 5R1, 6R1, 7R1, 8R1, 9R1, 10R1, 11R1, 12R1- tereny rolnicze
- 1ZL1, 2ZL1, 3ZL1, 4ZL1, 5ZL1, 6ZL1, 7ZL1, 8ZL1, 9ZL1, 10ZL1, 11ZL1, 12ZL1, 13ZL1, 14ZL1 - tereny lasów
- 1ZL2, 2ZL2, 3ZL2, 4ZL2, 5ZL2 - tereny zalesień

- granica strefy „OW” obserwacji archeologicznej

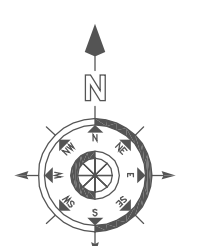
- nieprzekraczalne linie zabudowy

**OZNACZENIA OBSZARÓW USTANOWIONYCH NA PODSTAWIE PRZEPISÓW ODRĘBNYCH:**

- \* - oznaczenie położenia całego obszaru objętego planem w granicach udokumentowanego Głównego Zbiornika Wód Podziemnych nr 326 Częstochowa Wschód
- granica projektowanego obszaru ochronnego Głównego Zbiornika Wód Podziemnych nr 326 Częstochowa Wschód
- \* - oznaczenie położenia całego obszaru objętego planem w granicach Parku Krajobrazowego „Orlich Gniazd”

**OZNACZENIA INFORMACYJNE :**

- linie elektroenergetyczne średniego napięcia
- stacje transformatorowe
- granica Gminy Kroczyce



0 50 100 200 300 m

SKALA 1:2000

