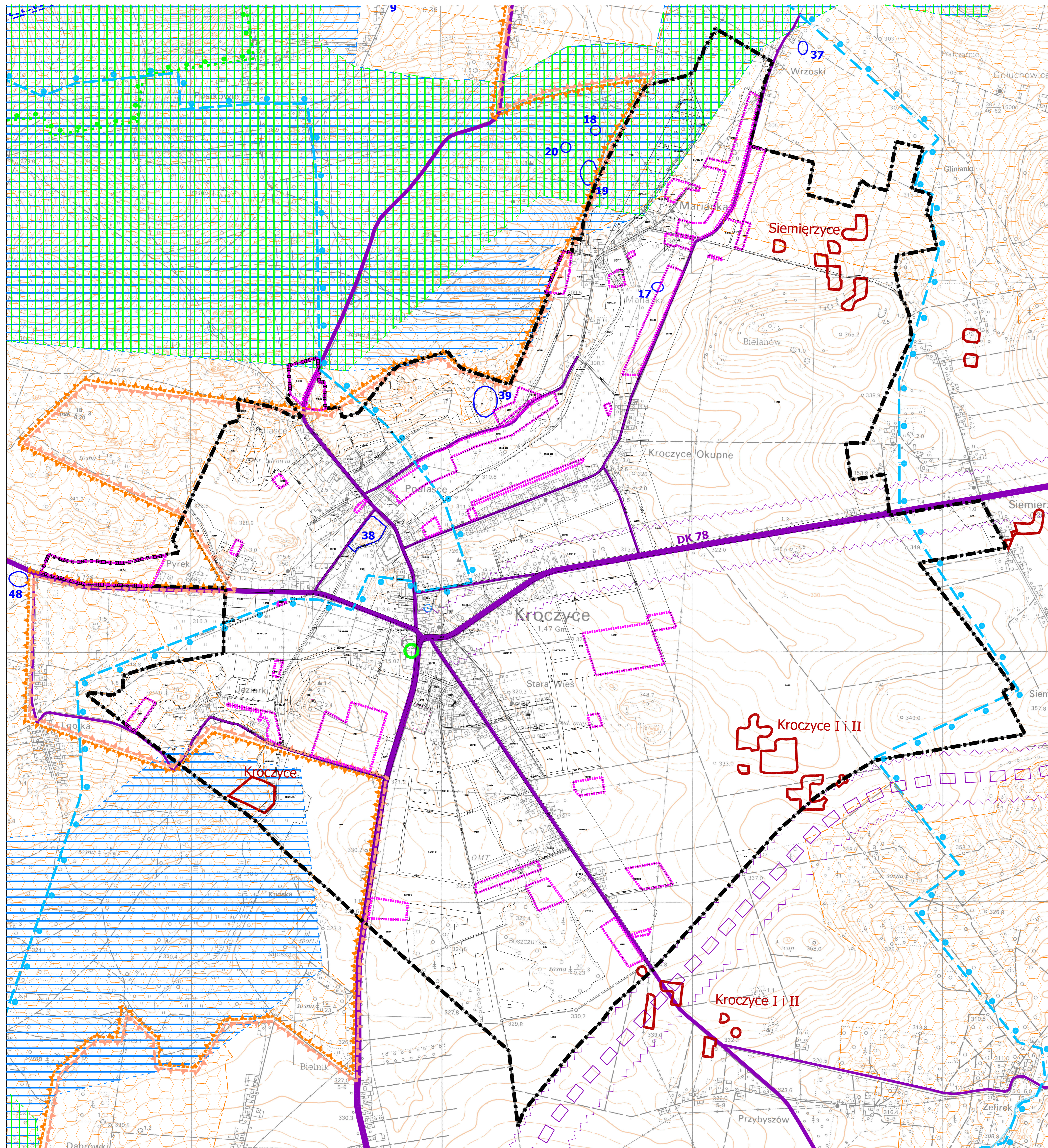


PROGNOZA ODDZIAŁYWANIA NA ŚRODOWISKO PROJEKTU
 MIEJSCOWEGO PLANU ZAGOSPODAROWANIA
 PRZESTRZENNEGO DLA FRAGMENTU OBRĘBU KROCZYCE OKUPNE
 ORAZ DLA FRAGMENTU OBRĘBU KROCZYCE STARE W GMINIE KROCZYCE

Rysunek nr 1
 - „Uwarunkowania Środowiskowe”

SKALA 1:10 000

- OZNACZENIA**
- granica opracowania *
 - granice obszarów w których projekt planu wyznacza nowe tereny dopuszczone do zabudowy
- stan środowiska**
- obszar Natura 2000 Ostoja Kroczycka PLH240032
 - granica Parku Krajobrazowego „Orlich Gniazd”
 - granica otuliny Parku Krajobrazowego „Orlich Gniazd”
 - korytarz ekologiczny ssaków drapieżnych D/JURA - N i D/JURA-PILICA
 - korytarz ekologiczny ssaków kopytnych K/LS-LO/LZ i K/JURA-PILICA
 - korytarz ekologiczny Bory Stobrawskie - Lasy Przedborskie GKPdC-10A
 - pomnik przyrody
 - cały obszar objęty opracowaniem położony jest w granicach GZWP Nr 326 Częstochowa (Wschód)
 - granica projektowanego obszaru ochronnego Głównego Zbiornika Wód Podziemnych nr 326 Częstochowa Wschód
 - granica projektowanego obszaru ochronnego Głównego Zbiornika Wód Podziemnych nr 408 Niecka Miechowska
 - ujęcie wody podziemnej dla "Wiejskiego Domu Towarowego w Kroczytach" wraz z projektowaną strefą ochrony sanitarnej
 - udokumentowane złoża kopalin
- komunikacja i infrastruktura techniczna**
- DK 78 - istniejąca droga krajowa NR 78
 - projektowana obwodnica w ciągu drogi krajowej NR 78 - GP
 - podstawowy układ komunikacyjny gminy
 - strefy zagrożenia hałasem
- dziedzictwo kulturowe, zabytki oraz dobra kultury współczesnej.**
- 1 - stanowiska archeologiczne ujęte w ewidencji Archeologicznego Zdjęcia Polski



0 0,25 0,5 1km

SKALA 1:10000

